

**Crynodeb o arolwg hwsmonaeth gwenyn mêl
2022**

Cynnwys

Nifer yr ymatebion.	1
Gwybodaeth gefndirol	1
Nifer y gwenynfeydd	1
Y rhesymau dros gadw gwenyn.....	1
Aelodaeth o gymdeithas cadw gwenyn.....	2
Newidiadau mewn poblogaeth.....	3
Nifer y nythfeydd a cholledion	3
Arferion hwsmonaeth	4
Amllder ymweliadau â nythfeydd	4
Bwydo	4
Triniaethau	4
Newid crwybrau	5
Breninesau.....	6
Addysg, cyngor a chymorth.....	6
Hyfforddiant a gafwyd.....	6
Cymorth.....	7
Adnabod clefydau.....	9
Cysylltu ag UWG	9

Nifer yr ymatebion.

Cafwyd 1644 o ymatebion. Rhoddwyd 1643 o ymatebion yn Saesneg a rhoddwyd un ymateb yn Gymraeg. Lle roedd cwestiynau yn ddewisol, rhoddir nifer yr ymatebion a gafwyd ar gyfer pob cwestiwn.

Gwybodaeth gefndirol

Nifer y gwenynfeydd

Roedd y mwyafrif o'r gwenynwyr a arolygwyd yn cadw gwenyn mewn un awdurdod lleol gyda 82 o wenynwyr yn cadw gwenyn mewn dau awdurdod lleol a saith gwenynwr yn cadw gwenyn ar draws tri awdurdod lleol. Ar y cyfan, nifer cyfartalog y gwenynfeydd a oedd yn cael eu cynnal gan wenynwyr oedd 2.3 gwenynfa fesul gwenynwr (3739 o wenynfeydd/1644 o wenynwyr). Pan ofynnwyd i wenynwyr nodi faint o nythfeydd y maent yn eu cadw, ar gyfartaledd, yr ateb a roesant oedd 5.4 nythfa, ar gyfartaledd ¹.

Roedd y mwyafrif o'r gwenynfeydd (75.3%) yn cael eu cadw mewn lleoliadau gwledig (Tabl 1).

Tabl 1. Nifer y gwenynfeydd a oedd yn cael eu cadw mewn lleoliadau gwledig a threfol. Mae * yn dynodi lle y caniatwyd mwy nag un ateb.

Lleoliad y wenynfa*	Sawl gwenynfa sydd gennych mewn ardaloedd trefol?	Sawl gwenynfa sydd gennych mewn ardaloedd gwledig?
Gwledig	59 (1.6%)	2566 (68.6%)
Trefol	681 (18.2%)	45 (1.2%)
Gwledig a Threfol	183 (4.9%)	205 (5.5%)
Cyfanswm	923 (24.7%)	2816 (75.3%)

Y rhesymau dros gadw gwenyn

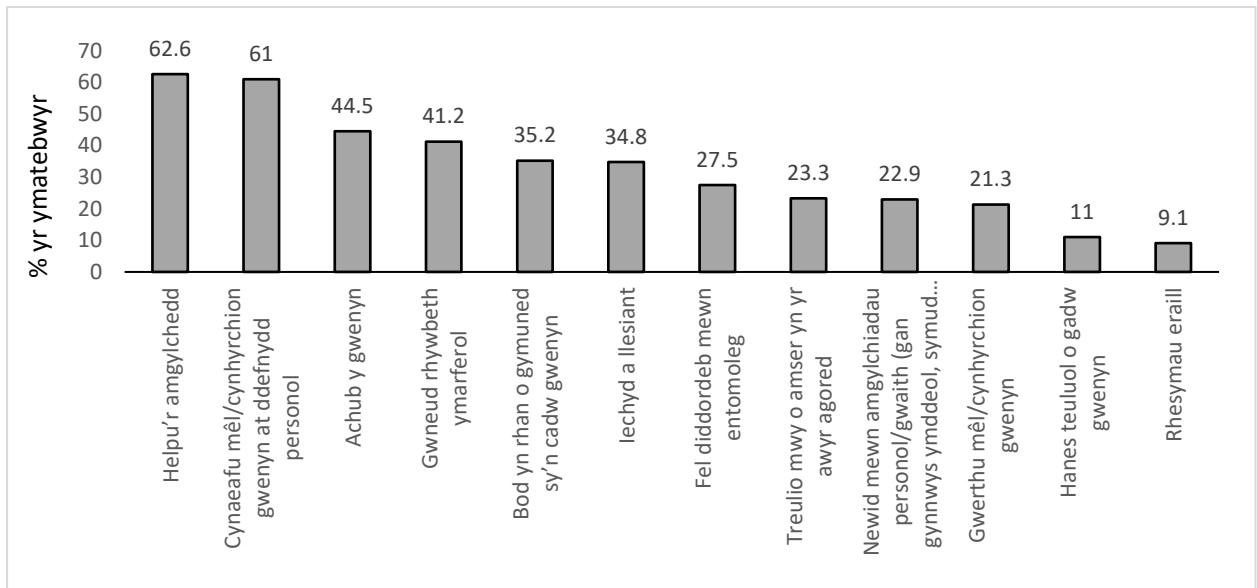
Rhoddodd cyfanswm o 1595 o wenynwyr reswm dros gadw gwenyn, gyda'r mwyafrif o wenynwyr (62.6%) yn nodi eu bod yn cadw gwenyn er mwyn helpu'r amgylchedd (Tabl 2 a Ffigur 1).

Tabl 2. Rhesymau dros gadw gwenyn mewn trefn ddisgynnol o'r rheswm mwyaf poblogaidd i'r rheswm lleiaf poblogaidd dros gadw gwenyn. Mae * yn dynodi lle y caniatwyd mwy nag un ateb.

Pam rydych chi'n cadw gwenyn?	Nifer y gwenynwyr*	% yr ymatebion
Helpu'r amgylchedd	999	62.6
Cynaeafu mêl/cynhyrchion gwenyn at ddefnydd personol	973	61.0
Achub y gwenyn	709	44.5
Gwneud rhywbeth ymarferol	657	41.2
Bod yn rhan o gymuned sy'n cadw gwenyn	561	35.2
Iechyd a llesiant	555	34.8
Fel diddordeb mewn entomoleg	438	27.5
Treulio mwy o amser yn yr awyr agored	372	23.3
Newid mewn amgylchiadau personol/gwaith (gan gynnwys ymddeol, symud i dŷ newydd ac ati)	366	22.9

¹ Lle y rhoddodd gwenynwyr atebion rhwng dau rif, defnyddiwyd y pwynt canol.

Gwerthu mêl/cynhyrchion gwenyn	340	21.3
Hanes teuluol o gadw gwenyn	175	11.0
Rhesymau eraill	145	9.1



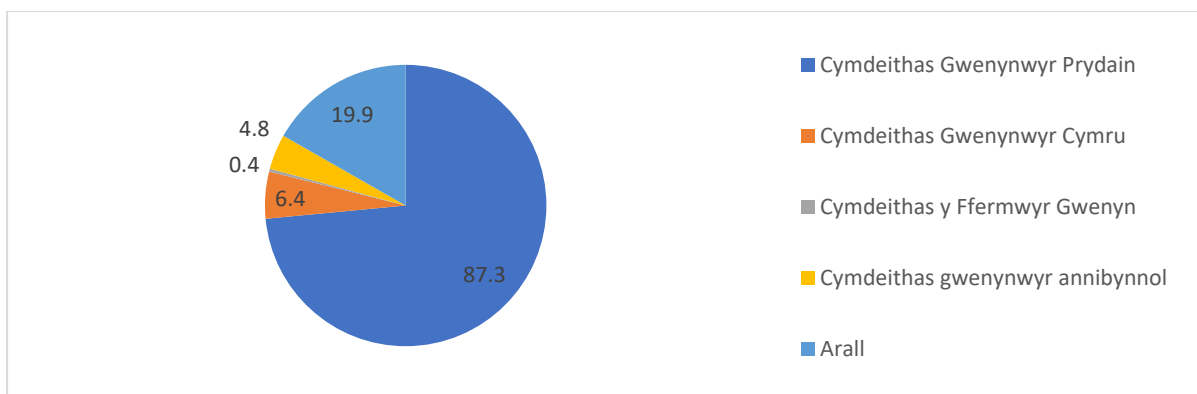
Ffigur 1. Rhesymau dros gadw gwenyn. Rhoddodd 1595 o wenywyr reswm dros gadw gwenyn. Gallai gwenynwyr ddewis mwy nag un ateb.

Aelodaeth o gymdeithas cadw gwenyn

Darparodd cyfanswm o 1644 o wenywyr wybodaeth am aelodaeth o gymdeithas cadw gwenyn, gyda 1422 wedyn yn darparu gwybodaeth am y gymdeithas (cymdeithasau) yr oeddent yn aelod ohoni (ohonynt) (Tabl 3, Ffigur 2). Roedd y mwyafrif o wenywyr (87.2%) yn aelodau o gymdeithas cadw gwenyn, gyda'r rhan fwyaf o wenywyr (87.3%) yn nodi eu bod yn aelodau o Gymdeithas Gwenynwyr Prydain.

Tabl 3. Aelodaeth o gymdeithas cadw gwenyn. Mae * yn dynodi lle y caniatwyd mwy nag un ateb.

A ydych yn aelod o gymdeithas cadw gwenyn?	Nifer y gwenynwyr	% yr ymatebion
Nac ydw	210	12.8
Ydw	1434	87.2
Dadansoddiad o aelodaeth o gymdeithasau	Nifer y gwenynwyr	% yr ymatebion
Cymdeithas Gwenynwyr Prydain	1241	87.3
Cymdeithas Gwenynwyr Cymru	91	6.4
Cymdeithas y Ffermwyr Gwenyn	6	0.4
Cymdeithas gwenynwyr annibynnol	68	4.8



Ffigur 2. Canrannau aelodaeth o gymdeithasau cadw gwenyn.

Newidiadau mewn poblogaeth

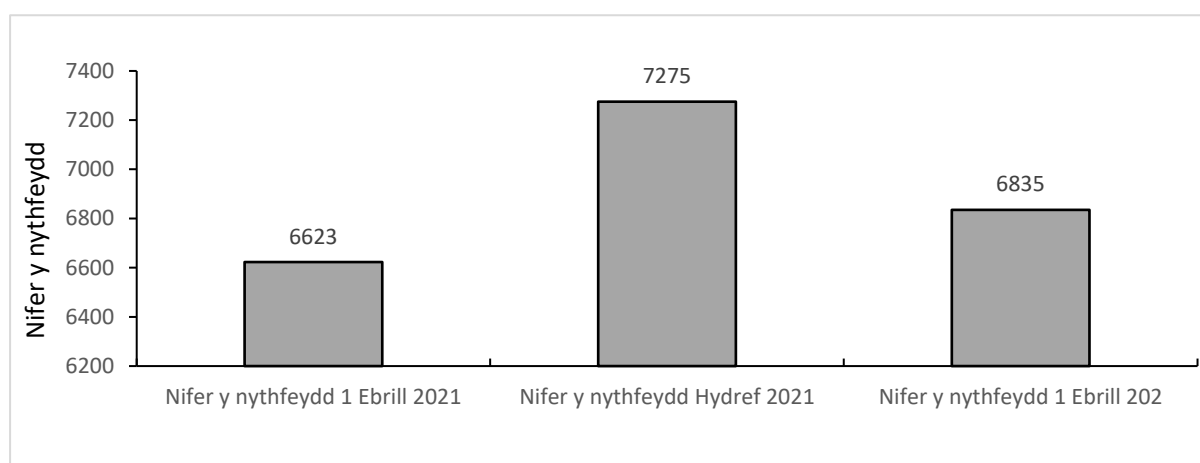
Nifer y nythfeydd a cholledion

Collodd 373 (22%) o wenywyr nythfeydd dros yr haf (rhwng 1 Ebrill a 1 Hydref 2021) a cholodd 503 (31%) o wenywyr nythfeydd dros y gaeaf (rhwng 1 Hydref 2021 a 1 Ebrill 2022).

Ar y cyfan, canran y colledion dros yr haf a gofnodwyd oedd 9% (587 o 6623) a chanan y colledion dros y gaeaf oedd 13%² (937 o 7275). Fodd bynnag, cynyddodd nifer y nythfeydd rhwng mis Ebrill 2021 a mis Hydref 2021, cyn lleihau wedyn hyd at fis Ebrill 2022, ond roedd yn dal i fod fwy nag ym mis Ebrill 2021 (Tabl 4 a Ffigur 3).

Tabl 4. Nifer y nythfeydd rhwng mis Ebrill 2021 a mis Ebrill 2022.

Dyddiad	Nifer y nythfeydd a'r (cyfartaledd fesul gwenynwr)	% Newid
Ebrill 2021	6623 (4.0)	dd/g
Hydref 2021	7275 (4.4)	+ 10%
Ebrill 2022	6835 (3.2)	- 6%



Ffigur 3. Nifer y nythfeydd rhwng mis Ebrill 2021 a mis Ebrill 2022.

² Roedd y cwestiwn a oedd yn holi am golledion dros y gaeaf yn cynnwys gwall, am ei fod yn holi am golledion rhwng 1 Hydref 2020 a 1 Ebrill 2022. Am fod y cwestiwn hefyd yn cyfeirio at nifer y nythfeydd a gollwyd o blith y nythfeydd hynny a oedd yn cael eu dal ar 1 Hydref 2021, tybiwyd bod yr atebion yn cyfeirio at y cyfnod rhwng 1 Hydref 2021 a 1 Ebrill 2022.

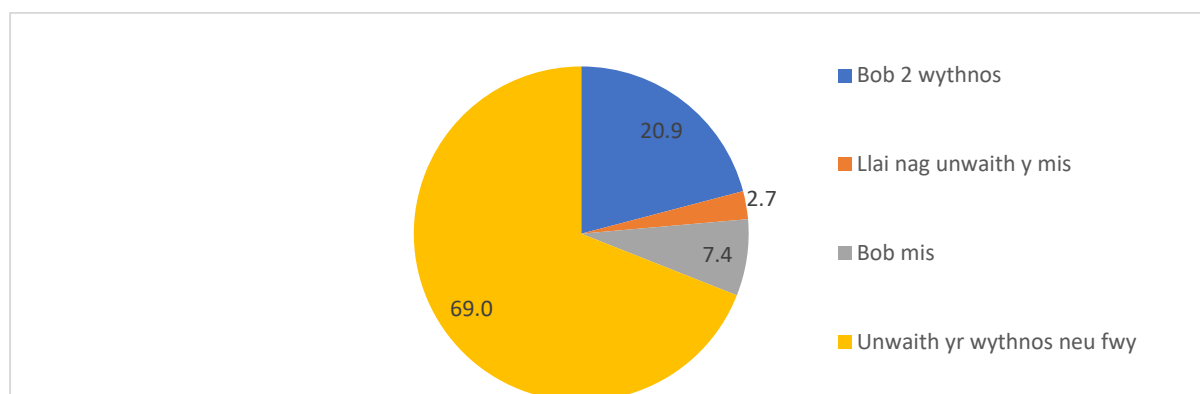
Arferion hwsmonaeth

Amllder ymweliadau â nythfeydd

Roedd y mwyafrif o wenywyr (69%) yn ymweld â'u nythfeydd unwaith yr wythnos neu fwy yn ystod y tymor gwenyn gweithredol (Tabl 5 a Ffigur 4). Dim ond 2.7% a oedd yn ymweld â'u nythfeydd lai nag unwaith y mis.

Tabl 5. Amllder ymweliadau gwenynwyr â nythfeydd yn ystod y tymor gwenyn gweithredol.

Pa mor aml rydych chi'n ymweld â'ch gwenyn yn ystod y tymor gwenyn gweithredol?	Nifer y gwenynwyr	% yr ymatebion
Unwaith yr wythnos neu fwy	1135	69.0
Bob 2 wythnos	343	20.9
Bob mis	122	7.4
Llai nag unwaith y mis	44	2.7



Ffigur 4. Canrannau pa mor aml yr ymwelodd gwenynwyr â'u gwenyn.

Bwydo

Gwnaeth y mwyafrif o wenywyr (80.5%) fwydo eu nythfeydd rhwng mis Ebrill 2021 a mis Ebrill 2022 (Tabl 6).

Tabl 6. Gweithgareddau bwydo nythfeydd gwenynwyr rhwng mis Ebrill 2021 a mis Ebrill 2022.

A wnaethoch fwydo eich gwenyn rhwng mis Ebrill 2021 a mis Ebrill 2022	Nifer y gwenynwyr	% yr ymatebion
Do	320	19.5
Naddo	1324	80.5

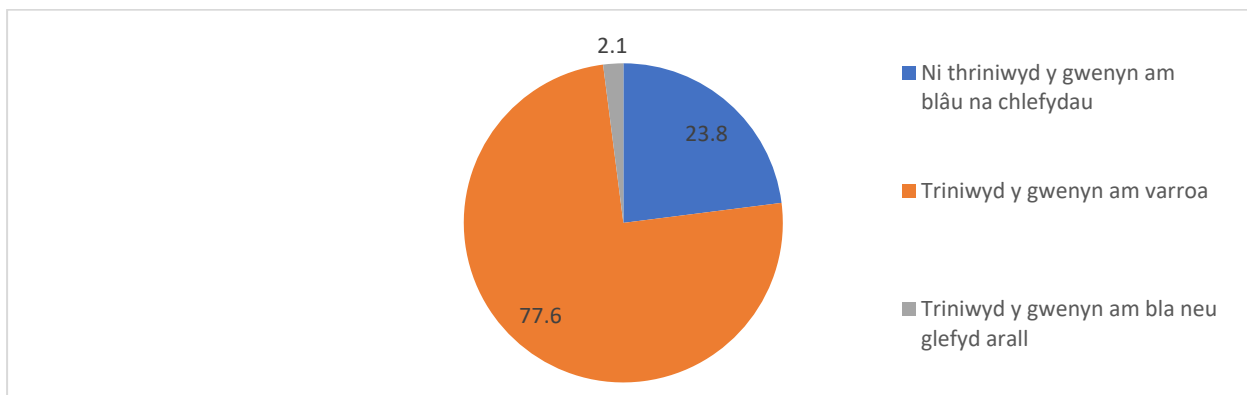
Triniaethau

Gwnaeth y mwyafrif o wenywyr (79.6%) drin eu gwenyn am blâu a chlefydau rhwng mis Ebrill 2021 a mis Ebrill 2022³. Gwnaeth 77.6% drin eu gwenyn yn erbyn *Varroa* (Tabl 7 a Ffigur 5).

³ Cafodd dau ymateb eu dileu am eu bod wedi rhoi atebion am drin gwenyn a pheidio â'u trin.

Tabl 7. Triniaethau yn erbyn plâu a chlefydau gwenyn mêl rhwng mis Ebrill 2021 a mis Ebrill 2022. Mae * yn dynodi lle y caniatwyd mwy nag un ateb.

A wnaethoch drin eich gwenyn am blâu a chlefydau rhwng mis Ebrill 2021 a mis Ebrill 2022?	Nifer y gwenynwyr	% yr ymatebion
Do	391	23.8
Naddo	1309	79.6
Y rheswm dros drin	Nifer y gwenynwyr	% yr ymatebion
Fel rhagofal dan reolaeth yn erbyn <i>Varroa</i>	1227	74.6
Fel ymateb brys i <i>Varroa</i>	48	2.9
Yn erbyn <i>Varroa</i> (cyfanswm)	1275	77.6
Fel rhagofal dan reolaeth yn erbyn pla neu glefyd arall	26	1.6
Fel ymateb brys i bla neu glefyd arall	8	0.5



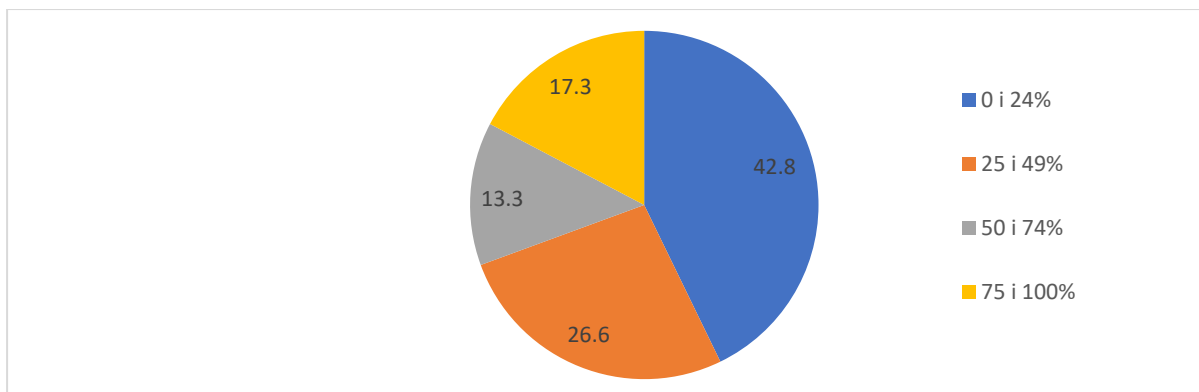
Ffigur 5. Canran y gwenynwyr a wnaeth drin eu gwenyn am *Varroa*, am bla neu glefyd arall neu na wnaethant drin eu gwenyn o gwbl.

Newid crwybrau

Mae'r mwyafrif o wenynwyr (42.8%) yn newid rhwng 0 a 24% o'u crwybrau magu bob tair blynedd (Tabl 8 a Ffigur 6).

Tabl 8. Gweithgareddau newid crwybrau gwenynwyr.

Pa gyfran o'ch crwybrau magu rydych chi'n eu newid bob 3 blynedd ar gyfartaledd?	Nifer y gwenynwyr	% yr ymatebion
0 i 24%	703	42.8
25 i 49%	438	26.6
50 i 74%	219	13.3
75 i 100%	284	17.3



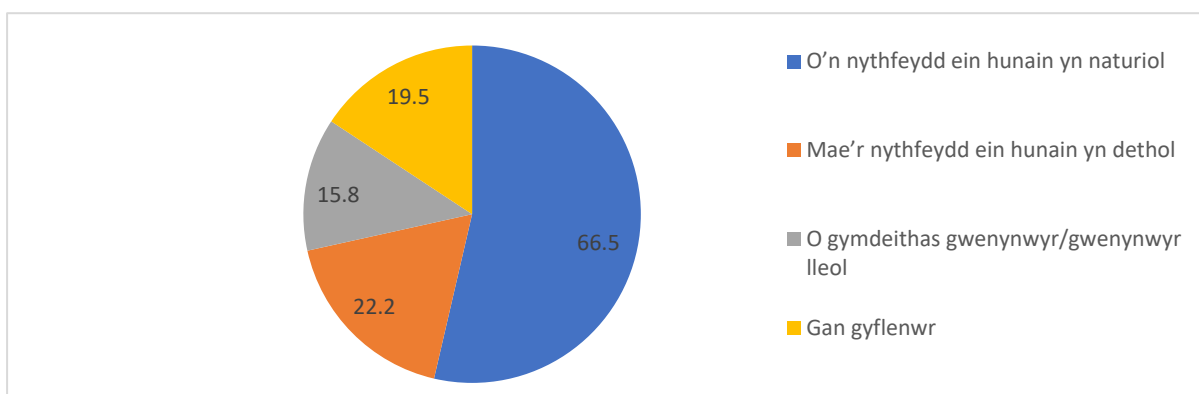
Ffigur 6. Canran y crwybrau a newidiwyd gan wenywyr.

Breninesau

Darparodd cyfanswm o 1591 o wenywyr wybodaeth am ble maent yn cael eu breninesau newydd. Cafodd y mwyafrif o wenywyr (66.5%) eu breninesau newydd o'u nythfeydd eu hunain yn naturiol (Tabl 9 a Ffigur 7).

Tabl 9. Tarddiad breninesau newydd. Mae * yn dynodi lle y caniatwyd mwy nag un ateb.

O ble rydych chi'n cael eich breninesau newydd?	Nifer y gwenynwyr*	% yr ymatebion
O'n nythfeydd ein hunain yn naturiol	1058	66.5
Mae'r nythfeydd eu hunain yn dethol	353	22.2
Rydym yn eu cael o gymdeithas gwenynwyr/gwenynwyr lleol	252	15.8
Rydym yn eu cael gan gyflenwr	310	19.5



Ffigur 7. Canran tarddleodd breninesau a gafwyd gan wenywyr.

Addysg, cyngor a chymorth

Hyfforddiant a gafwyd

Nododd 1470 o'r gwenynwyr a ymaetodd eu bod wedi cael yr hyfforddiant a amlinellir yn Nhabl 10.

Tabl 10. Hyfforddiant a gafwyd o blith y 1470 o ymatebion. Mae * yn dynodi lle y caniatwyd mwy nag un ateb.

Y math o hyfforddiant a gafwyd	Nifer y gwenynwyr*	% yr ymatebion
Cynllun Sicrwydd rhag Clefydau Gwenyn Mêl	11	0.7
Cwrs ar-lein	248	16.9
Hyfforddiant ymarferol wrth y cwch gwenyn	1068	72.7
Hyfforddiant mewn ystafell ddsbarth	1065	72.4

Nododd 664 o'r gwenynwyr a ymatebodd eu bod wedi cael yr hyfforddiant a amlinellir yn Nhabl 11 rhwng 1 Ebrill 2021 a 1 Ebrill 2022.

Tabl 11. Hyfforddiant a gafwyd rhwng 1 Ebrill 2021 a 1 Ebrill 2022 o blith 664 o ymatebion. Mae * yn dynodi lle y caniatwyd mwy nag un ateb.

Y math o hyfforddiant a gafwyd	Nifer y gwenynwyr*	% yr ymatebion
Cynllun Sicrwydd rhag Clefydau Gwenyn Mêl	8	1.2
Cwrs ar-lein	149	22.4
Hyfforddiant ymarferol wrth y cwch gwenyn	316	47.6
Hyfforddiant mewn ystafell ddsbarth	214	32.2

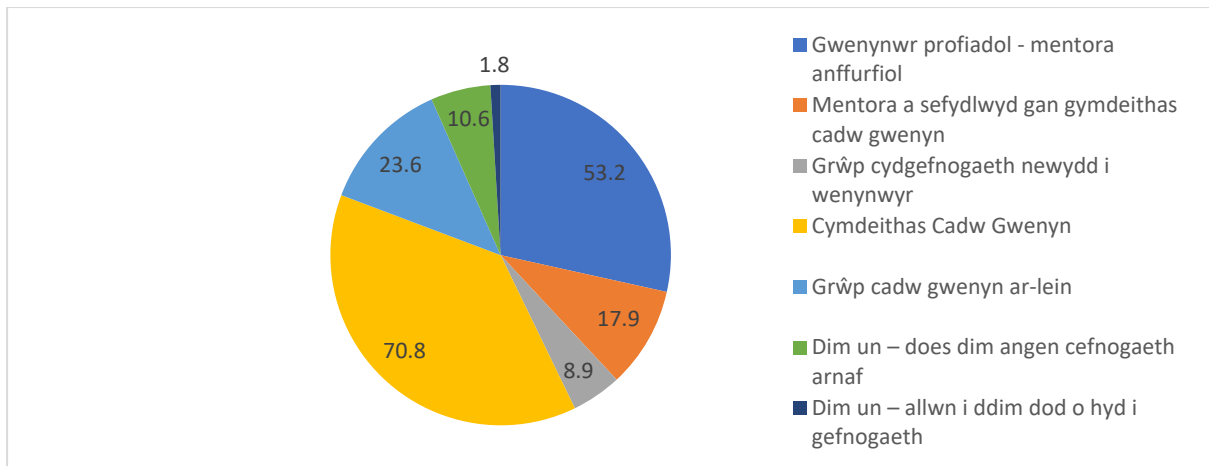
Cymorth

Mae'r mwyafrif o wenywyr (70.8%) yn cael cymorth gyda'u harferion cadw gwenyn gan gymdeithasau cadw gwenyn a dim ond 1.8% a nododd na allent ddod o hyd i gymorth (Tabl 12 a Ffigur 8).

At hynny, nododd tua hanner y gwenynwyr a gwblhaodd yr arolwg (51.9%) eu bod yn darparu cymorth i wenywyr llai profiadol (Tabl 12 a Ffigur 7).

Tabl 12. Ffynonellau cymorth i wenywyr. Mae * yn dynodi lle y caniatwyd mwy nag un ateb.

Pa rai o'r canlynol sy'n eich cefnogi chi fel gwenynwr?	Nifer y gwenynwyr*	% yr ymatebion
Gwenynwr profiadol - mentora anffurfiol	874	53.2
Mentora a sefydlwyd gan gymdeithas cadw gwenyn	294	17.9
Grŵp cydgefnogaeth newydd i wenywyr	147	8.9
Cymdeithas Cadw Gwenyn	1164	70.8
Grŵp cadw gwenyn ar-lein	405	24.6
Dim un – does dim angen cefnogaeth arnaf	174	10.6
Dim un – allwn i ddim dod o hyd i gefnogaeth	29	1.8
Ydych chi'n cefnogi gwenynwyr llai profiadol?	Nifer y gwenynwyr	% yr ymatebion
Ydw	853	51.9
Nac ydw	791	48.1

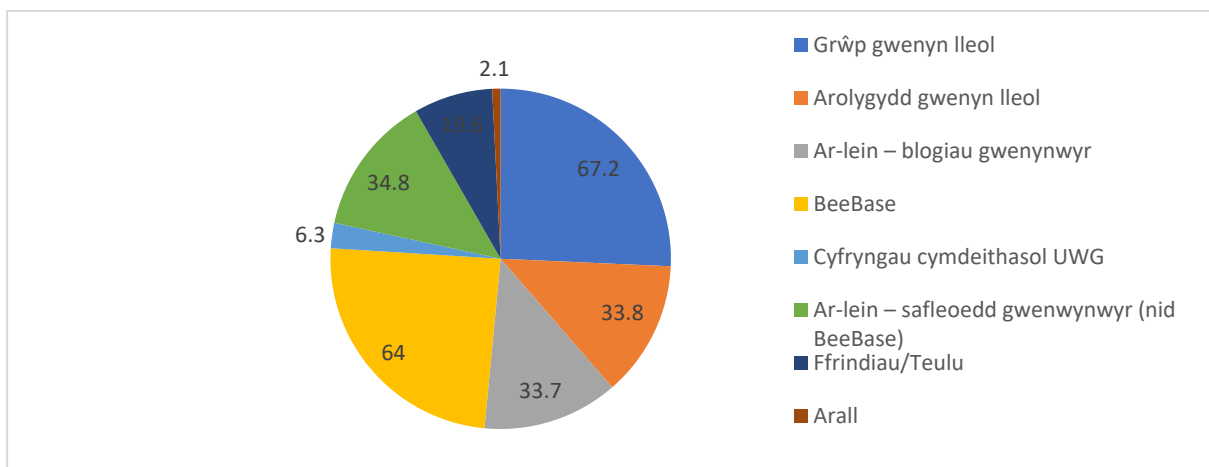


Ffigur 8. Canran y ffynonellau o gymorth a ddarperir ar gyfer gwenynwyr.

Rhoddodd 1627 o wenywyr atebion yn nodi i ble maent yn mynd i gael cymorth ar gyfer eu harferion cadw gwenyn. Mae'r mwyafrif o wenywyr (67.2%) yn defnyddio eu grŵp gwenyn lleol i gael cymorth ar gyfer eu harferion cadw gwenyn (Tabl 13 a Ffigur 9).

Tabl 13. Ffynonellau cymorth a geisir gan wenywyr. Mae * yn dynodi lle y caniatwyd mwy nag un ateb.

I ble rydych chi'n mynd pan fydd angen cyngor ar gadw gwenyn neu iechyd gwenyn arnoch?	Nifer y gwenynwyr*	% yr ymatebion
Grŵp gwenyn lleol	1093	67.2
Arolygydd gwenyn lleol	550	33.8
Ar-lein – blogiau gwenynwyr	549	33.7
BeeBase	1042	64.0
Cyfryngau cymdeithasol UWG	103	6.3
Ar-lein – safleoedd gwenwynwyr (nid BeeBase)	566	34.8
Ffrindiau/Teulu	319	19.6



Ffigur 9. Canran y ffynonellau cymorth a gafwyd gan wenywyr.

Adnabod clefydau

Ym mhob achos, nododd y mwyafrif o wenytywyr y gallent adnabod clefyd y gwenyn a chwilen fach y cwch (Tabl 14).

Tabl 14. Adnabod plâu a chlefydau. Mae * yn dynodi lle y caniatwyd mwy nag un ateb.

Pla/clefyd*	Ydw, gallaf adnabod	Nac ydw, alla i ddim adnabod
Clefyd Ewropeaidd y Gwenyn (EFB)	1464 (89.1%)	161 (9.8%)
Clefyd Americanaidd y Gwenyn (AFB)	1367 (83.2%)	193 (11.7%)
Chwilen Fach y Cwch	1121 (68.2%)	424 (25.8%)

Cysylltu ag UWG

Nid oedd y mwyafrif o wenytywyr (81.5%) wedi bod mewn cysylltiad ag UWG i gael cyngor ar gadw gwenyn (Tabl 15).

Tabl 15. Cysylltiad ag UWG i gael cyngor ar gadw gwenyn. Mae * yn dynodi lle y caniatwyd mwy nag un ateb.

Cyfnod y cysylltiad i gael cyngor	Nifer y wenytywyr*	% yr ymatebion
Cyn y 12 mis diwethaf	162	9.9
Yn ystod y 12 mis diwethaf	129	7.8
Cyn ac yn ystod y 12 mis diwethaf	13	0.8
Dim cysylltiad	1340	81.5

Nid oedd y mwyafrif o wenytywyr (90.2%) wedi bod mewn cysylltiad ag UWG i gael hyfforddiant i wenytywyr (Tabl 16).

Tabl 16. Cysylltiad ag UWG i gael hyfforddiant i wenytywyr. Mae * yn dynodi lle y caniatwyd mwy nag un ateb.

Cyfnod y cysylltiad i gael hyfforddiant	Nifer y wenytywyr*	% yr ymatebion
Cyn y 12 mis diwethaf	98	6.0
Yn ystod y 12 mis diwethaf	56	3.4
Cyn ac yn ystod y 12 mis diwethaf	5	0.3
Dim cysylltiad	1483	90.2

Ar y cyfan, nid oedd 86.2% o wenytywyr (1417 neu 1644) wedi cael unrhyw gysylltiad ag UWG yn ystod y 12 mis blaenorol am unrhyw reswm arall.